

# ワープ上里ふるさと文化・芸術人材バンク

## ■ふるさと文化・芸術人材バンクとは？

プロ・アマを問わず上里町内で芸術表現活動（音楽・舞踊・演劇・美術等）を行うアーティストの存在を、広く町民の皆さんに知っていただくための人材データベースです。

町民の皆さん（主催者）がイベントを企画された際、ふるさと文化・芸術人材バンクに登録されたアーティスト情報を見て依頼先を探すことができます。主催者とアーティストとの調整は財団が行います。（登録者の連絡先は非公開となり安心出来ます。）

※不明な点や質問等があればワープ上里（連絡先はページ下に掲載）までお気軽にお問合せ下さい。

## ■ふるさと文化・芸術人材バンクに登録すると？

○登録していただいたアーティスト情報をワープ上里ホームページ上で公開します。

○登録情報一覧表を作成し希望する団体等に配布します。

## ■募集対象

上里町在住、在勤で芸術表現活動を行う方又はワープ上里での公演やワークショップ等の実績がある方でしたらどなたでも結構です。

ただし、上里町内で町民の依頼に応じて公演やワークショップを実施できる方に限ります。

（政治活動、宗教活動を行う場合。営利活動を主な目的とする場合。青少年の健全な育成を阻害する恐れがある場合には登録出来ません。また依頼の目的が前記の場合には依頼に応じません。）

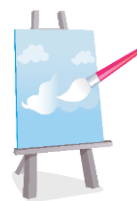
## ■募集期間

随時受け付けます。

## ■登録の方法

当財団の指定する様式の書類での申し込みとなります。（登録は無料です。）

（申込書はワープ上里にあります。また、ワープ上里ホームページよりダウンロード出来ます。）



お問合せ ワープ上里 TEL0495-34-0488 e-mail:zaika0488.t.kamisato@nifty.com

## ■登録出来るジャンルは？

### 音楽

クラシック・ポップス・ロック・ジャズ・合唱・声楽等

### 器楽

オーケストラ・吹奏楽・アンサンブル・バンド・和楽器・古楽器・太鼓等

### ダンス

フラダンス・フォークダンス・ジャズダンス・社交ダンス・ヒップホップ等

### 舞踊

日本舞踊・民踊等

### 演劇

演劇・大衆劇等

### 伝統芸能

獅子舞・音頭・落語等

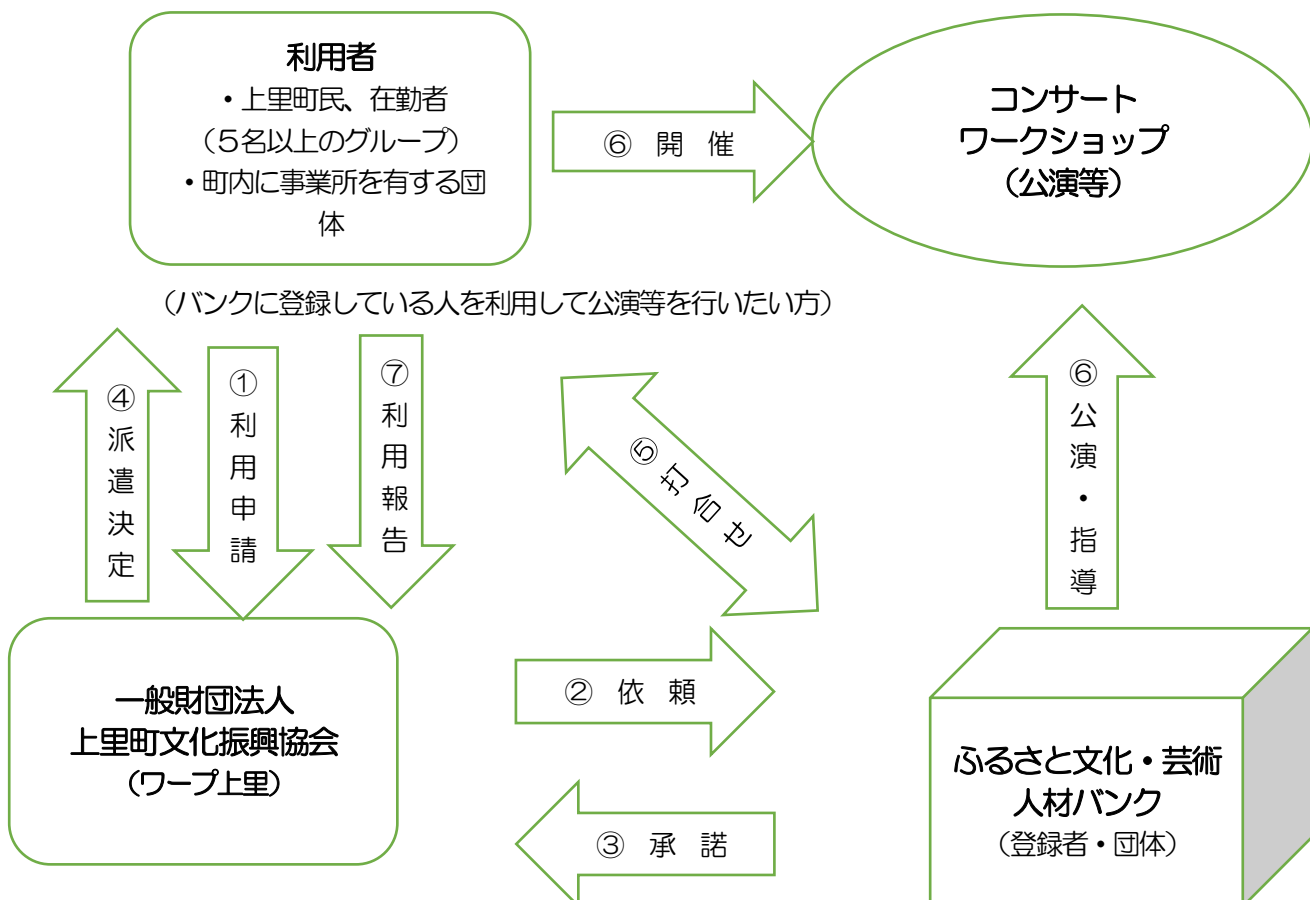
### 茶道・華道・書道・写真・美術

茶道・華道・書道・フラワーアレンジメント・写真・絵画・絵手紙等

### その他

司会・文芸・昔の遊び・手品・南京たますだれ等

## ふるさと文化・芸術人材バンクの利用イメージ



お問合せ ワープ上里 TEL0495-34-0488 e-mail:zaika0488.t.kamisato@nifty.com

## ■ふるさと文化・芸術人材バンクを利用して公演等をしたい場合は？

◎公演等を希望される方（以下「利用者」といいます。）ワープ上里のホームページをご覧いただくか又はワープ上里へ来館の上、公演等（コンサート、ワークショップ）を依頼したい登録者（以下「アーティスト」といいます。）を決めて下さい。

- ①利用者は、当財団の指定する様式の書類で利用申請をしてください。
- ②当財団よりアーティストの方へ公演等の依頼を行います。
- ③④アーティストの方が承諾された場合には利用者へ財団より連絡をします。（アーティストの都合等により承諾されない場合には利用者に相談の上、他のアーティストを紹介させていただく場合もございます。）
- ⑤アーティストの方と利用者で打ち合わせを行って下さい。
- ⑥利用者が指定された場所においてアーティストの方がコンサート又はワークショップを行います。
- ⑦利用者はコンサート又はワークショップ終了後1ヶ月以内に当財団の指定する様式の書類で利用報告を行って下さい。（会場、集客数、感想等記入をいただく簡易な物です。）

## ■ふるさと文化・芸術人材バンクを使うメリットは？

・各団体が行うイベントの計画、演奏、講座の講師などをアーティスト等に依頼したいと考えている主催者は

- 出演者や講師を探す手間と予算などが軽減できます！
- イベント開催のノウハウがなくても財団がお手伝い！



お問合せ ワープ上里 TEL0495-34-0488 e-mail:zaika0488.t.kamisato@nifty.com

■ふるさと文化・芸術人材バンクは例えばこんな風に利用できます。

(登録=是非、バンクに登録してください。)

(利用=バンクに登録しているアーティストを活用して公演等を行ってください。)

○昔の遊びを今の子に教えてあげたい。(登録)

○合唱をやっていて施設等に慰問にいきたい。(登録)

○音楽大学の在学生又は卒業生です。(登録)

○文化団体の講師をしています。(登録)

○町の文化団体です。(登録)

○司会が出来ます。(登録)

○和楽器をやっているのだが和楽器の魅力をもっと伝えたい。(登録)

○施設でお祭りをやるのだがコンサートをしたい。(利用)

○社員の福利厚生の一環でコンサートをしたい。(利用)

○講座の講師を探しています。(利用)

○夏祭りのアトラクションを考えています。(利用)

○楽器を教えるが欲しい。(利用)

○講演会の司会を探しています。(利用)

※アーティストの派遣金額等についてはホームページ上で公開します。



当財団は、ふるさと文化・芸術人材バンクを核として地域の文化活動を推進し、地域住民生活の向上と福祉の増進を図ります。

ワープ上里ホームページアドレス

<https://www.warp-kamisato.jp/>

お問合せ ワープ上里 TEL0495-34-0488 e-mail:zaika0488.t.kamisato@nifty.com